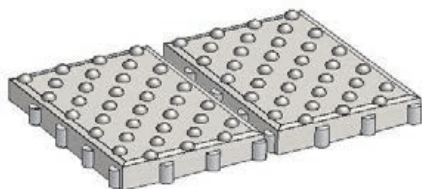
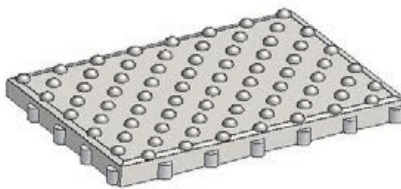


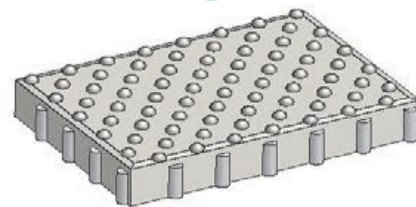
DALLES PODOTACTILES Tactilgrip® EN PIERRE RECONSTITUÉE ANTI-USURE



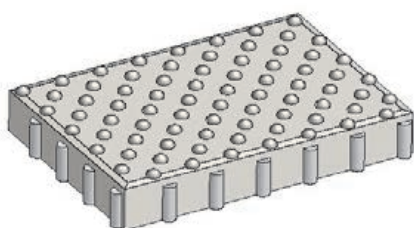
TACTILGRIP 4 «EXTRA LIGHT»
dalles légères pour manutentions
«réglementation pénibilité»
(dim : 42x30x4cm)



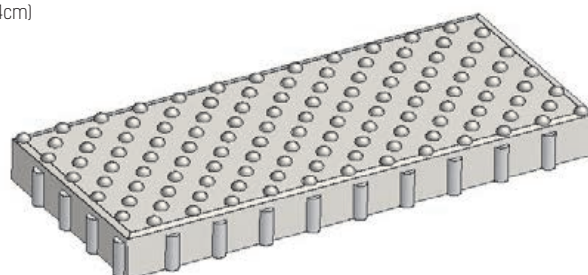
TACTILGRIP 4
dalles légères pour remplacement
de dalles thermocollées en résine.
Faible épaisseur d'encastrement.
(dim : 42x60x4cm)



TACTILGRIP 6
dalles pour travaux neufs
(dim : 42x60x6cm)



TACTILGRIP 8
dalles pour zones fortement
circulées
(dim : 42x60x8cm)



TACTILGRIP 8 SNCF
dalles pour cahier des charges de
type «SNCF»
(dim : 42x97,5x8cm)

Produit	Épaisseur Utile (cm)	Poids (kg)	Qté/pal.	Stock permanent	Codes CRP	Codes Client
Dalle podotactile "TACTILGRIP 4 Extra Light" coloris Blanc Fjord (certifiée NF)	4cm	12	60	oui	42304TACBLANC	
Dalle podotactile "TACTILGRIP 4 Extra Light" coloris Noir Profond (certifiée NF)	4cm	12	60	oui	42304TACNOIR	
Dalle podotactile "TACTILGRIP 4" coloris Blanc Fjord (certifiée NF)	4cm	24	20	oui	42604TACBLANC	
Dalle podotactile "TACTILGRIP 4" coloris Noir Profond (certifiée NF)	4cm	24	20	oui	42604TACNOIR	
Dalle podotactile "TACTILGRIP 6" coloris Blanc Fjord (certifiée NF)	6cm	36	20	oui	42606TACBLANC	
Dalle podotactile "TACTILGRIP 6" coloris Noir Profond (certifiée NF)	6cm	36	20	oui	42606TACNOIR	
Dalle podotactile "TACTILGRIP 6" coloris Granit Gris Tarn (certifiée NF)	6cm	36	20	oui	42606TACGRANIT	
Dalle podotactile "TACTILGRIP 6" coloris Ocre Beige (certifiée NF)	6cm	36	20	oui	42606TACBEIGE	
Dalle podotactile "TACTILGRIP 8" coloris Blanc Fjord (certifiée NF)	8cm	47	20	oui	42608TACBLANC	
Dalle podotactile "TACTILGRIP 8" coloris Noir Profond (certifiée NF)	8cm	47	20	oui	42608TACNOIR	
Dalle podotactile "TACTILGRIP 8 Spéciale SNCF" coloris Blanc Fjord (certifiée NF)	8cm	70	20	non	42977TACBLANC	
Palette consignée		10		oui	PALC	



INDÉCOLLABLES

Contrairement aux dalles en plastique ou en résine, Tactilgrip est fabriquée en pierre reconstituée et encastree dans le sol



ANTI-USURE

La surface est réalisée en quartz et basalte. Sa résistance à l'usure est garantie 10 ans. (mesurée selon NF EN 1339)



ANTI DÉRAPANTES

Non glissante garantie 10 ans. (mesurée selon NF EN 1339) y compris en présence de forte humidité ou de verglas léger.



GEL et SALAGE

Résistante au gel intense et salage fréquent garantie 10 ans. (mesurée selon NF EN 1339)



CONTRASTE VISUEL LONGUE DURÉE

La bonne tenue dans le temps des coloris est garantie 10 ans. (4 coloris au choix)



TRAFIC

Tactilgrip «6» et «8» résistent aux passages occasionnels de véhicules lourds (bus, véhicules de secours ou entretien etc.) Résistance garantie 10 ans.



DESIGN ET CONTRASTE VISUEL : UN CHOIX DE 4 NUANCES ASPECT PIERRE NATURELLE

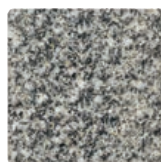
Grâce à leurs 4 nuances en pierre naturelle reconstituée, les dalles podotactiles TACTILGRIP s'intègrent à la fois dans des aménagements urbains au design contemporain et dans des sites classés « monuments historiques ».



Blanc Fjord



Noir Profond



Granit Gris Tarn



Granit Beige

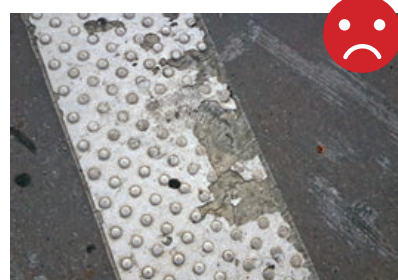
NB: le choix du coloris doit être réalisé pour assurer un contraste visuel important entre la BEV (Bande d'Éveil de la Vigilance) et le revêtement de sol adjacent.



Dalles podotactiles TACTILGRIP certifiée NF: conformité et sécurité garanties 10 ans



Dalles podotactiles plastique: risque de décollement rapide, de chute ou de non détection danger



Dalles podotactiles résine: risque d'usure rapide, de chute ou de non détection danger

VOIRIE ACCESSIBILITÉ



Dalles podotactiles en béton lisse: noircissement rapide, apparition de variations de teintes, risque de glissance non conforme.



Clous podotactiles inox: risque important de non détection de danger. Contraste visuel non conforme.



Plaques podotactiles vissées en inox: apparition rapide de corrosion.



Dalles podotactiles en béton ou béton de résine de trop faible épaisseur: risque de casse lors de franchissements occasionnels de bus, véhicules de secours ou de service.



Dalles podotactiles « SMAC » en bitume et inox: apparition de fissures lors de variations de température.