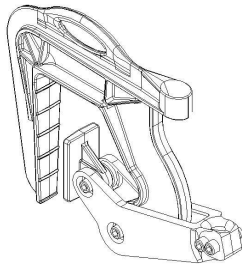


TRI-PINCE GD1500

POUR LA MANUTENTION DES REGARDS DE VISITE CARRÉS⁽¹⁾ & CYLINDRIQUES

Utilisation

Avant le levage, les pinces sont posées et réparties sur le pourtour supérieur d'un regard. L'utilisation des 3 pinces est réservée aux produits en béton circulaires jusqu'à 1500Kg. L'utilisation de 2 pinces seulement permet la manutention des produits carrés et circulaires de moins de 1000Kg.

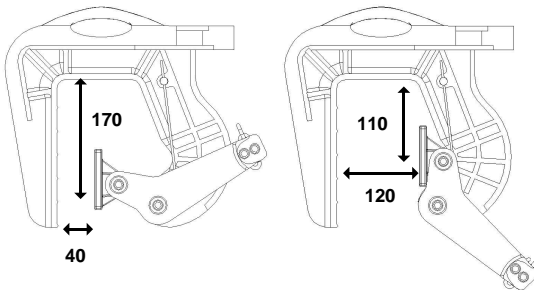


Les éléments de serrage sont réunis par une élingue composée de 3 chaînes de 1,20 mètre (**Ø6/Grad80**), ce qui permet la manutention jusqu'aux regards de Ø1200.

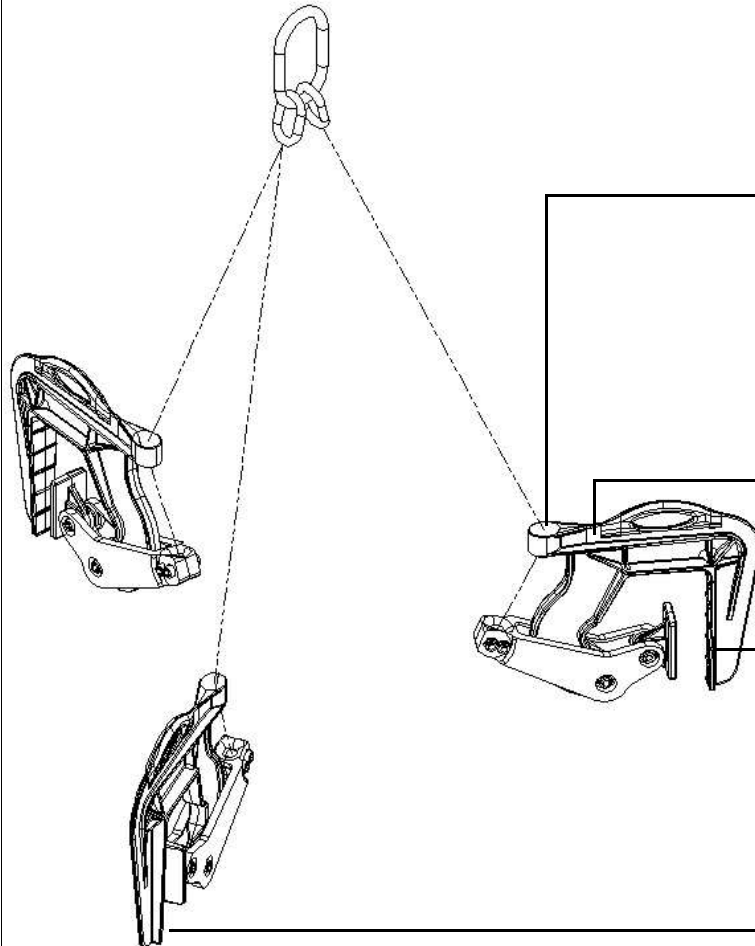
Simplicité

Les pinces ne demandent aucun réglage quelle que soit l'épaisseur de la pièce à soulever.

ENCOMBREMENT & CAPACITÉ DE PRÉHENSION :



(1) avec une tri-pince, la manutention d'un produit en béton carré ou rectangulaire se fait toujours sur 2 pinces.



MODÈLE DÉPOSÉ

Le « puits » facilite le glissement de la chaîne

Le corps « nervuré » des pinces réduit le poids de l'outillage tout en conférant une grande résistance aux efforts

Les stries d'accrochage assurent une parfaite préhension

La profondeur de prise nettement en dessous des parties fragiles du produit assure la protection du profil d'emboîtement

CARACTÉRISTIQUES DE L'OUTILLAGE						CARACTÉRISTIQUES DES PRODUITS EN BÉTON		
Modèle	Référence Commande	C.M.U. (Kg)	Poids (Kg)	Nombre de chaînes & pinces	Longueur des chaînes (ml)	REGARDS DE VISITE	Épaisseur des parois (mm)	Dimension: Ø Nominal (mm)
GD1500	9843	1500 Sur les 3 pinces	29	3	1.20 Autre longueur sur demande (Grad80 / Ø6mm)	Éléments droits éléments de fond, carrés & cylindriques Buses de puits, puisards	40 à 120	800 à 1200 Autre diamètre sur demande

Les caractéristiques et les encombrements des outillages sont indiqués sous réserve de modifications.

La reproduction de ce catalogue est formellement interdite sans l'accord du fabricant. Ce catalogue ainsi que tous nos matériels sont protégés par l'INPI.

02/2010 9843 finale