

## Instructions de pose pour la pièce de piquage FABEKUN® avec rotule intégrée



### Carottage des tuyaux sur la moitié supérieure du collecteur entre 9 et 3 heures !

La pièce de piquage doit être installée sur le collecteur avec un angle de positionnement possible entre 9 et 3 heures. Quel que soit l'angle de positionnement de la pièce, le carottage doit toujours être parfaitement perpendiculaire à l'axe du tuyau **(1+1a)**. Attention de bien positionner pour cela la carotteuse. Après avoir réalisé le carottage adéquat (200 +/- 1 mm pour une sortie 160 mm) ébarber les arêtes de la paroi intérieure du carottage et nettoyer le carottage.

Afin d'effectuer un carottage sans éclat, diminuer la pression de la carotteuse sur le dernier tiers du carottage **(2)**. Vérifier que le diamètre de la pièce de piquage correspond bien au diamètre du collecteur. Enduire avec le tube de lubrifiant fourni le joint pour faciliter le passage de la pièce ainsi que le filetage **(2a+2b)**. Ramener la bague de compensation vers le volant de serrage en s'assurant que la rainure guidant la bague de compensation se trouve bien en haut **(3)** puis enfoncez la pièce de piquage dans le carottage jusqu'à ce que le joint ressorte dans le collecteur **(4)**. Plaquer la pièce contre la paroi intérieure du collecteur avec une main et serrer la bague grise avec l'autre **(5)**. Le bon positionnement de la pièce est donné par la bague de compensation orange qui, guidée par la rainure, doit épouser parfaitement le collecteur. Comme point de repère, la rainure guidant la bague de compensation ainsi que le point d'injection de la résine doivent se trouver en haut. Dans tous les cas le bon positionnement de la pièce doit être vérifié en passant la main à l'intérieur du piquage et en s'assurant que le joint est bien plaqué sur tout le tour contre la paroi intérieure du collecteur et épouse celle-ci uniformément. Serrer fermement la bague de serrage grise à l'aide de la clé de serrage de manière à ce que le joint vienne se placer en compression contre la paroi intérieure du collecteur **(6)**. La clé de serrage est disponible chez le fabricant. Vérifier une fois encore le bon positionnement du joint et de la bague de compensation **(7)**. La pièce de piquage FABEKUN® DN 160 est prévue pour recevoir des tuyaux PVC de type CR4/CR8/CR12 en diamètre 160 mm. Des adaptateurs sont disponibles pour d'autres types de matériaux.

### Instructions pour l'injection de la résine ASSIL.

S'assurer que le point d'injection sur la bague de compensation orange est propre. Dévisser le bouchon de la cartouche, visser l'embout plastique et placer la cartouche dans le pistolet. Mettre l'adaptateur noir livré avec la cartouche dans le pistolet **(8)**, puis injecter la totalité du contenu dans le point d'injection situé sur la bague de compensation orange **(9)**. L'excès de résine ressortira en dehors automatiquement. Laisser la cartouche avec l'embout dans le point d'injection pendant 5 minutes afin que la résine se répartisse uniformément **(10)**. Passer la main à l'intérieur sur le joint. Au cas où la résine apparaîtrait entre le joint et la paroi intérieure du collecteur, resserrer la pièce à l'aide de la clé de serrage **(11)**.

### Quantité nécessaire de résine en fonction des piquages:

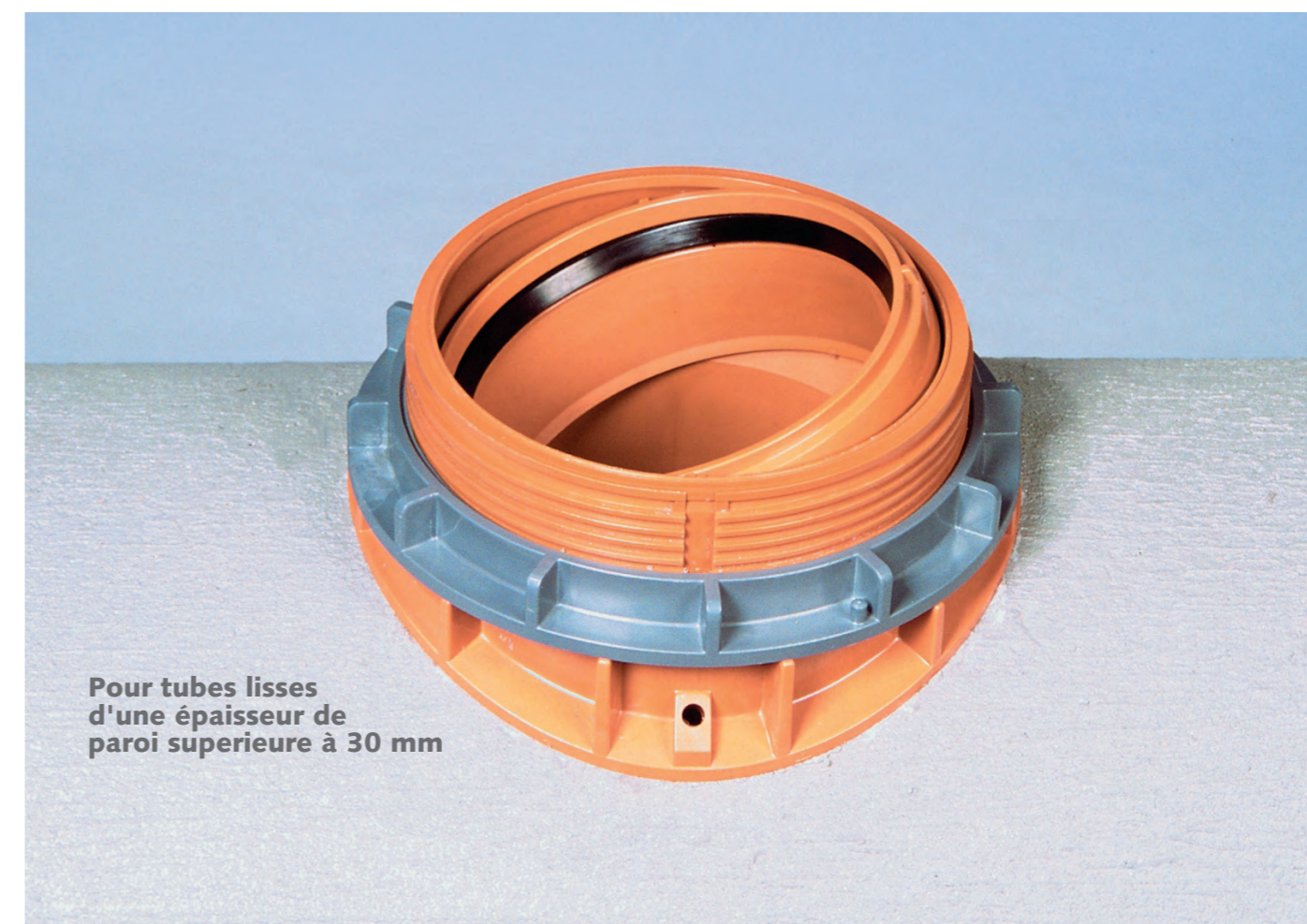
Piquage DN 160 sur collecteur DN 250 à 600 = 1 cartouche  
Piquage DN 160 sur collecteur DN 700 à 1200 = 2 cartouches  
Les cartouches vides peuvent être jetées avec les ordures ménagères.

### ATTENTION

Stocker les pièces de piquage et les cartouches à l'abri du gel et de l'humidité. Lors de la pose la température du matériel ne doit pas descendre en dessous de 5°C. La résine perd son aspect « gluant » après environ 20 minutes et se solidifie après environ 2 heures. Les éclaboussures de résine fraîche peuvent être nettoyées à l'aide d'un nettoyant PU, ou de l'acétone. La pose des tuyaux peut alors continuer.



## Pièce de piquage FABEKUN® avec rotule intégrée orientable de 0° à 13°



Pour tubes lisses  
d'une épaisseur de  
paroi supérieure à 30 mm

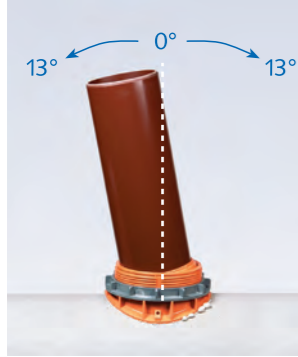
### Informations complémentaires:

**Funke France**  
1 rue de Mailly  
69300 Caluire  
Tél. 04 78 30 11 88  
Fax. 04 78 30 43 77  
funkefrance@funkegruppe.de  
www.funkegruppe.de

Traduction depuis la fiche technique  
allemande du fabricant  
Funke Kunststoffe GmbH  
Siegenbeckstr. 15  
D-59071 Hamm-Uentrop  
Allemagne

# La pièce de piquage FABEKUN® encore mieux !

La pièce de piquage FABEKUN®, ainsi que ses fonctions ont été une nouvelle fois améliorées. Ce raccord a déjà fait ses preuves en pratique et a convaincu les professionnels grâce à tous ses avantages. Simple à manipuler, elle est adaptable à tous les diamètres de tuyaux couramment utilisés (DN 250 à DN 1800 en sortie 160 mm et DN 400 à DN 2400 en sortie 200 mm). De nombreux bureaux d'études, communes et entreprises ont déjà opté pour ce système qui leur assure un raccordement durable et étanche entre le collecteur principal et les branchements privés, d'une manière rapide et avantageuse.



**La rotule intégrée orientable de 0° à 13° constitue la dernière innovation de la pièce de piquage FABEKUN®. Elle permet une articulation du branchement tout en garantissant son étanchéité.**

Grâce à son nouveau joint tridimensionnel, elle s'adapte parfaitement au rayon de courbure intérieur du collecteur. La rotule intégrée permet une angulation de 0° à 13° compensant ainsi pour chaque type de tubes les différents comportements liés au tassement.

Remarque concernant la pose avec rotule intégrée: l'angle directionnel de la rotule peut être utilisé lors de la pose jusqu'à 5° pour modifier la direction du branchement. Les 8° restants sont prévus comme réserve pour compenser les différents comportements des tubes liés au tassement, afin de conserver un raccord articulé dans le temps.

## Autres avantages:

La pièce de piquage offre au poseur de nombreux avantages, de par sa conception, sa mise en place simple et rapide, sa capacité de mise en service immédiate et ses nombreuses possibilités de raccordement. Les branchements ultérieurs sur des réseaux existants s'effectuent sans aucun problème.



Positionnement correct de la carotteuse.

La pièce de piquage est en position. Le joint n'est pas encore serré.

La pièce de piquage est serrée. Le joint est en place.

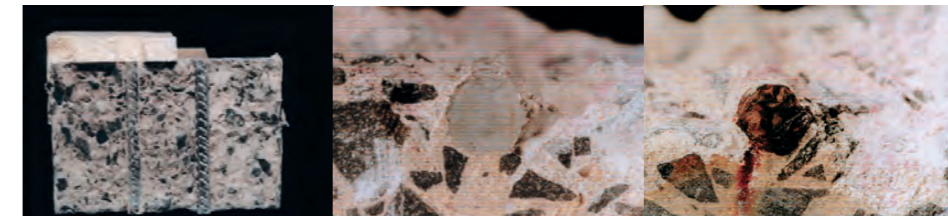


Positionnement correct de la pièce de piquage à l'intérieur d'une canalisation FABEKUN®.

Pièce de piquage montée avec une sortie en tuyau HSK.

**La pièce de piquage FABEKUN avec rotule intégrée est prévue pour les canalisations en béton et béton armé conformément à la norme DIN EN 1916 et DIN 4032/4035.**

Grâce à la résine bi-composant injectée, la pièce de piquage est solidement ancrée dans le carottage des tubes béton et, dans le cas des tubes béton armé, le ferrailage apparent dû au carottage est ainsi protégé de la corrosion. Ce résultat a été prouvé à la suite de séries de tests réalisés par l'administration fédérale de Berlin pour la recherche et les essais sur les matériaux, la BAM, et confirmé par l'institut des techniques de construction de Berlin (n° de certificat : Z-42.1-306).



Coupe transversale d'un échantillon

Surface en acier sous une couche de résine d'expansion

Surface en acier après sollicitation sans protection durant le test en immersion



## Gamme et accessoires

Chaque pièce de piquage est emballée en kit dans un carton individuel. Les clés de serrage et les pistolets (pression x 10) pour cartouches de résine sont disponibles auprès du fabricant



Kit de montage

Gamme complète



Clé de serrage

## Données techniques

Collecteur principal DN	Branche-ment CR4/CR8/CR12/HSK Ø ext (mm)	Diamètre Ø intérieur (mm)	Carottage ± 1 mm (mm)	Epaisseur min. du collecteur (mm)	Epaisseur max. du collecteur (mm)
250	160	160	200	30	105
300	160	160	200	30	85
300 L	160	160	200	85	170
400	160	160	200	30	115
400 L	160	160	200	115	170
500-600	160	160	200	30	125
700-1800	160	160	200	30	185
700-1800 L	160	160	200	185	300
400	200	200	257	50	100
500-600	200	200	257	50	120
700-1100	200	200	257	50	200
1200-2400	200	200	257	50	230
GW 200	200	200	257	50	230

ne convient pas aux tubes annelés

**grandes épaisseurs de parois sur demande**